



stylish

Innovation trifft Kreativität



# Wandgerät „Stylish“

Für höchsten Komfort

DAIKIN, mit mehr als 95 Jahre an Erfahrungen auf den Gebieten „Klimatisierung“ und „Klimatechnik“, kann mit Technik im feinsten Design für Ihr perfektes Raumklima sorgen. Mit Stolz kann Ihnen DAIKIN eine nach den Wünschen des Marktes modernisierte, neue Version unserer Wandgeräte vorstellen: das neue „Stylish“.

## Warum ein „Stylish“?

Das „Stylish“ vereint hervorragendes Design mit Technologie der Spitzenklasse zu einer Gesamtlösung für die Klimatisierung von Räumen jeglicher Ausgestaltung. Mit lediglich 189 mm ist das „Stylish“ eines der schlanksten Geräte im Segment der Wandgeräte. Zudem sorgt dieses Gerät mit seinen innovativen Funktionsmerkmalen für wohligen Komfort, und dies mit Energieeffizienz, Zuverlässigkeit und Regelbarkeit der Spitzenklasse.

## Preisgekröntes Design

Inspiziert von seinen Vorgängern „DAIKIN Emura“ und „Ururu Sarara“, wurde das „Stylish“ für sein modernes Erscheinungsbild und seine innovativen Funktionen mit dem „Good Design Award“ geehrt. Mit diesem Preis wurden zudem die von diesem Gerät vorgegebenen neuen Maßstäbe für die HLK-Branche bezüglich Komfort und Energieeffizienz gewürdigt.





stylish

# Technologie trifft Design und ergibt eine Premium-Klimatisierungslösung



Seitenansicht



Draufsicht



Ansicht von unten

Der moderne Mensch wünscht ein Klimatisierungssystem, in dem sowohl Betriebsverhalten als auch Design der Spitzenklasse vereint sind. Mit dem „Stylish“ ist DAIKIN eine ausgewogene Balance aus Funktionalität und Ästhetik gelungen. Im Endergebnis steht ein innovatives Produkt, das sich in jedes Interieur einfügt.

## Design-Vorteile des „Stylish“

- › Endanwender können aus **vier verschiedenen Farbvarianten** wählen (Weiß, Silber Schwarz und Blackwood)
- › Abgerundete Ecken ergeben ein unauffälliges und platzsparendes Design
- › **Sehr flaches** Gerät, eines der kompaktesten Geräte auf dem Markt
- › Die einfache Blende in abwechslungsreicher Textur und Farbe fügt sich problemlos in jede Raumgestaltung ein

## Intelligente und wirksame Technik

- › Optimales Betriebsverhalten dank intelligenter Sensoren
- › Optimale Temperaturverteilung im Raum dank Coanda-Effekt
- › Weiterentwickelter Ventilator mit hohem Wirkungsgrad und niedrigen Schallpegeln
- › Dank modernster Technik noch höherer Komfort bei noch höherer Energieeffizienz

WEIß





SILBER



BLACKWOOD



SCHWARZ



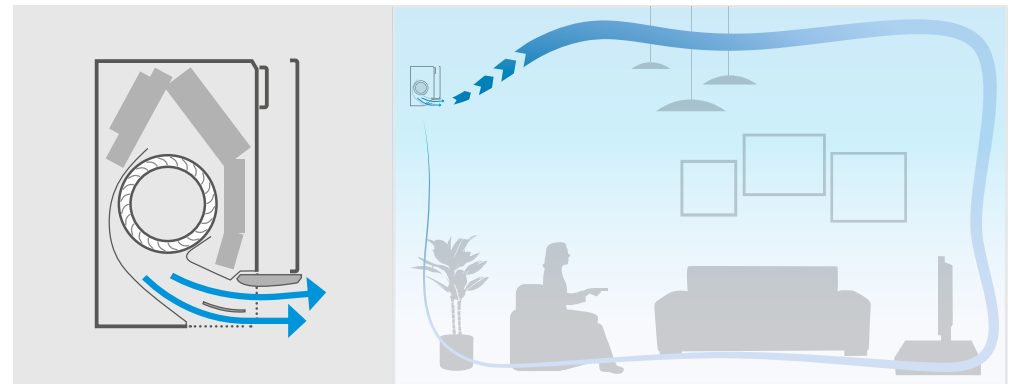
# Ein Blick in das Innere des „Stylish“

und auf die Technik in Aktion

## Der Coanda-Effekt

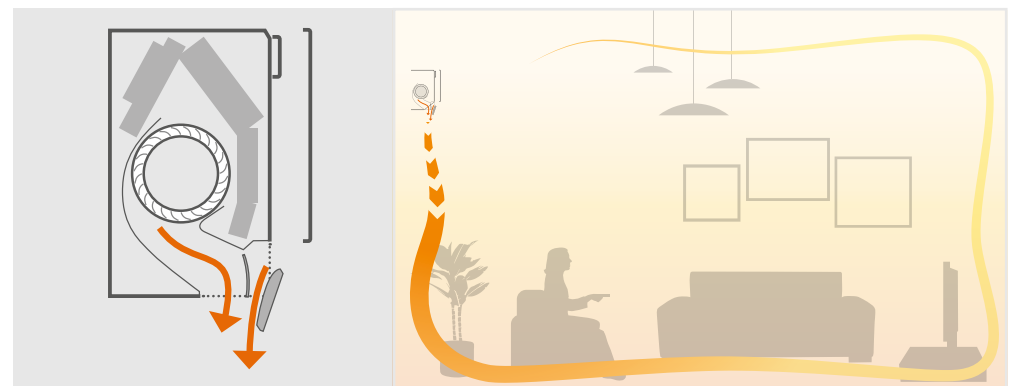
Der bereits vom „Ururu Sarara“ genutzte **Coanda-Effekt** optimiert den Luftstrom und sorgt so für ein angenehmes Raumklima.

Durch die spezielle Gestaltung der Lamellen ergibt sich ein stärker gebündelter Luftstrom und daraus wiederum eine günstigere Temperaturverteilung über den gesamten Raum hinweg.



## So funktioniert das

Je nachdem, ob der Raum geheizt oder gekühlt werden soll, erzeugt das „Stylish“ ein entsprechendes Luftstrommuster. Im Heizbetrieb richten zwei Lamellen den Luftstrom nach unten (vertikaler Luftstrom), im Kühlbetrieb hingegen nach oben (Luftstrom entlang der Raumdecke).



Der Coanda-Effekt erzeugt zwei unterschiedliche Luftstrommuster, je nachdem, ob das „Stylish“ kühlt oder heizt. Die Abbildungen oben zeigen den Coanda-Effekt im Kühlbetrieb (Luftstrom entlang der Decke), die Abbildungen unten im Heizbetrieb (senkrechter Luftstrom).

# Regelung der Luftfeuchtigkeit

Wohlbefinden ist nicht nur eine Frage von Raumluftqualität oder Temperatur, sondern auch der Luftfeuchtigkeit. Das „Stylish“ kann zwischen unterschiedlichen Einstellungen wechseln und so Ventilator und Verdichter auf das **optimale Verhältnis zwischen Temperatur und Luftfeuchtigkeit** im Raum einregeln.

## Frische, saubere Luft

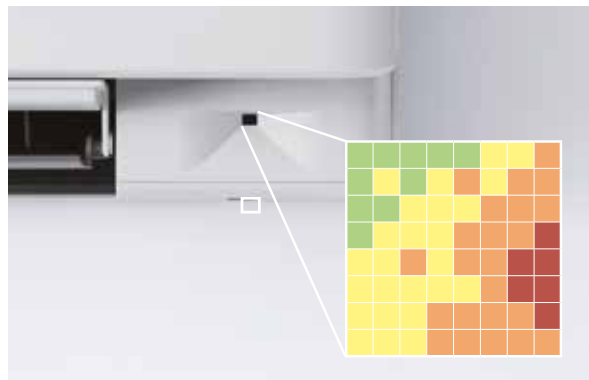
Die **verschiedenen Filter** entfernen Geruchsstoffe, Allergene und Staub aus der Luft.

		Geruchsstoffe	Allergene	Staub
Flash Streamer	Löst mithilfe von Elektronen chemische Reaktionen mit Schwebeteilchen in der Luft aus. Dadurch werden Allergene wie Pollen und Schimmel deaktiviert, und unangenehme Gerüche werden beseitigt – bessere und sauberere Luft im Raum	•	•	
Geruchsfilter mit Titanapatit	Zersetzt unangenehme Geruchsstoffe, z. B. in Tabakrauch oder von Haustieren	•		
Filter mit Silber zur Abscheidung von Allergenen und Luftreinigung	Entfernt Allergene wie Pollen aus der Luft und sorgt so für dauerhaft saubere Luft im Raum		•	
Luftfilter	Entfernt Staubpartikel aus der Luft und sorgt so für dauerhaft saubere Luft im Raum			•

## Stabile Raumtemperatur

Stylish erkennt anhand eines **intelligenten Wärmesensors** die Temperaturverteilung in einem Raum und kann so das Raumklima optimieren.

Nach Ermittlung der derzeitigen Raumtemperatur verteilt der intelligente Wärmesensor die Luft gleichmäßig im Raum und schaltet dann auf ein Luftstrommuster um, das in zu kühle bzw. zu warme Bereiche erwärmt bzw. gekühlte Luft leitet.

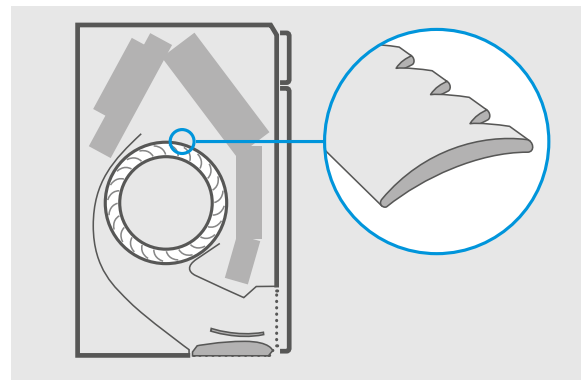


Der intelligente Wärmesensor misst die Temperatur von Oberflächen eines Raumes. Dazu wird der Raum in ein Raster mit 64 verschiedenen Quadraten unterteilt.

## Besonders leise im Betrieb

Die Modelle „Stylish“ sind mit einem **neu gestalteten Ventilator** mit weiter optimiertem Luftstrom ausgestattet. Dadurch sinken Energieverbrauch und Schallpegel.

Zur weiteren Steigerung der Energieeffizienz hat DAIKIN einen neuen Ventilator entwickelt, der auch im kompakten „Stylish“ seine Aufgabe effizient erfüllt. Die Kombination aus diesem Ventilator und diesem Wärmetauscher erreicht eine hohe Energieeffizienz, und das bei enorm niedrigen Schallpegeln, für die Personen im Raumnutzer praktisch nicht hörbar.

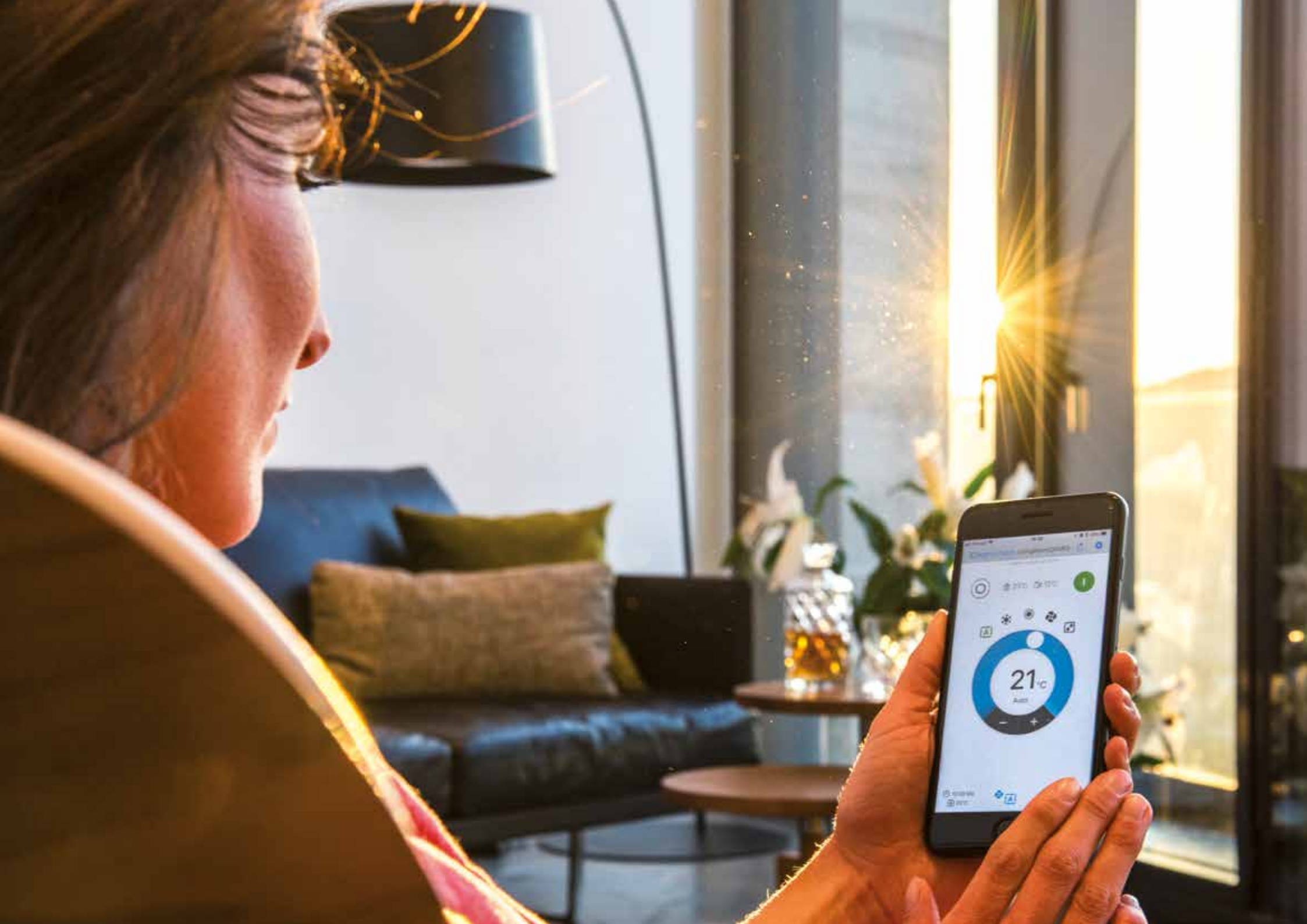


Neu gestalteter Ventilator mit noch niedrigeren Geräuschpegel und wirkungsvoller Schalldispersion



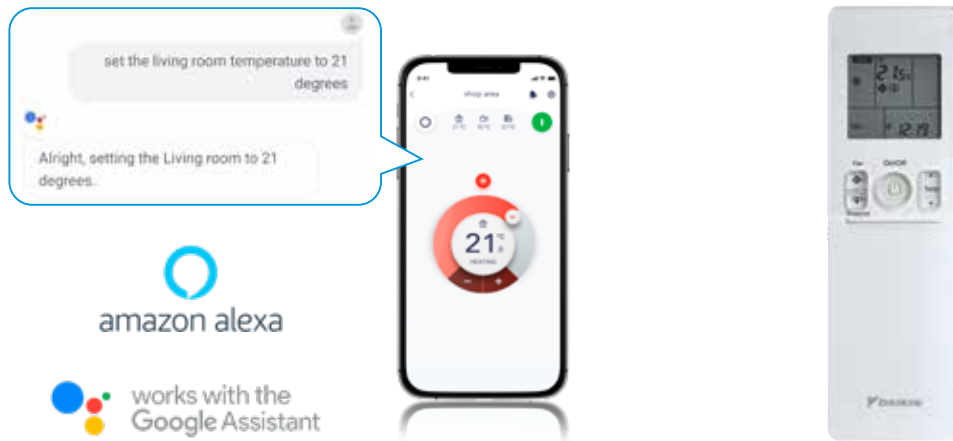
Von DAIKIN selbst entwickelte und produzierte Komponenten sorgen für optimales Betriebsverhalten und hohe Zuverlässigkeit dieses innovativen Wandgeräts.







# Intelligente Klimaregelung, egal wo Sie sich befinden



## Onecta App

Ihr „Stylish“ können Sie auch über Ihr Smartphone bedienen. Integrieren Sie das „Stylish“ in Ihr WLAN, laden Sie die Onecta App herunter, und schon können Sie Ihr Wohlfühlklima einstellen.

### Ihre Vorteile

- › Zugriff auf verschiedene Funktionen der Klimaregelung
- › Einstellen von Temperatur, Betriebsart, Luftreinigung und Ventilator anhand des interaktiven Thermostats
- › Zusammenstellen verschiedener Programme mit verschiedenen Betriebsarten
- › Überwachen des Energieverbrauchs

NEU Regeln Sie Ihr System, und genießen Sie höchsten Komfort, indem Sie einfach sagen, was Sie möchten. Über Amazon Alexa oder Google Assistant können Sie die wesentlichen Funktionen wie Solltemperatur, Betriebsart, Ventilatorzahl und vieles mehr regeln!

## Infrarot-Fernbedienung

Anhand der Infrarot-Fernbedienung können Sie Ihr „Stylish“ bedienen und auf optimales Betriebsverhalten bringen.

### Ihre Vorteile

- › Intuitive Nutzeroberfläche für einfache Regelung des Raumklimas
- › Nachvollziehen des Energieverbrauchs anhand von Diagrammen
- › Modernes Design und leichtgewichtig, passend zum „Stylish“

4 Farbvarianten:  
Weiß, Silber,  
Schwarz und  
Blackwood

# Funktion und Design

für jeden Raum



White: FTXA-AW



Silber: FTXA-BS



Schwarz: FTXA-BB



Blackwood: FTXA-BT

## Vorteile eines „Stylish“

- › Kompaktes und funktionales Design, passend zu jedem Raum
- › A+++ in Heizen und Kühlen
- › Höhere Energieeffizienz und umweltfreundlich, dank Kältemittel R-32
- › Neue Technologien für optimale Raumtemperaturen
- › Kaum zu hören, dank größerem Ventilator
- › Einfache Regelung über Onecta App
- › Flash Streamer-Technologie für frische, gesunde Luft

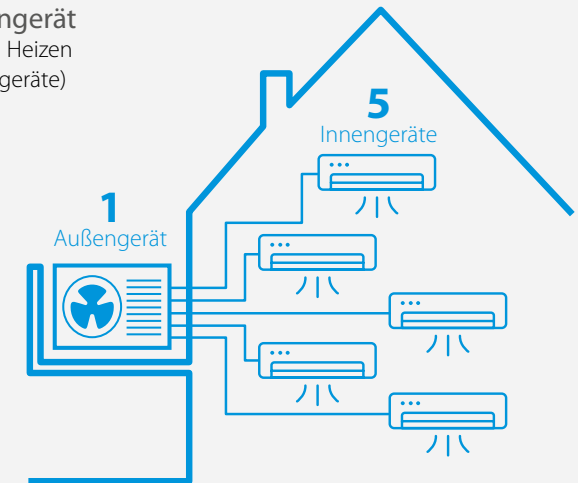


BLUEEVOLUTION

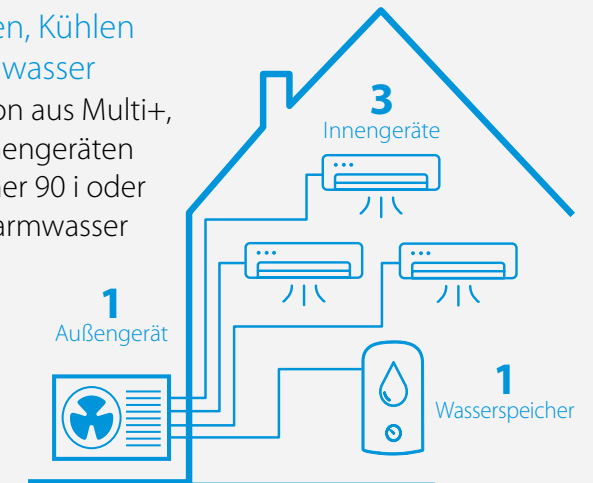
## Weniger ist mehr!

Ein DAIKIN Multisplit-System bietet Ihnen ungeahnte Möglichkeiten bei der Schaffung eines komfortablen und gemütlichen Zuhauses. Mit dieser Lösung können Sie Vorbehalte wie Umweltverträglichkeit und finanzielle Aspekte zerstreuen. Sie haben die Wahl zwischen 2 Installationen:

**Multi-Außengerät**  
für Kühlen und Heizen  
(bis zu 5 Innengeräte)



**NEU Heizen, Kühlen und Warmwasser**  
Kombination aus Multi+,  
bis zu 3 Innengeräten  
und Speicher 90 l oder  
120 l für Warmwasser



Split-  
Außengerät



**NEU**  
Designer-Multi-  
Außengerät für  
die volle Palette

Angaben zur Effizienz			FTXA + RXA	CTXA15AW/BS/BT/BB	20AW/BS/BT/BB + 20A9	25AW/BS/BT/BB + 25A9	35AW/BS/BT/BB + 35A9	42AW/BS/BT/BB + 42B	50AW/BS/BT/BB + 50B
Kühlleistung	Min. / Nom. / Max.	kW			1,30/2,00/2,60	1,30/2,50/3,20	1,40/3,40/4,00	1,70/4,20/5,00	1,70/5,00/5,30
Heizleistung	Min. / Nom. / Max.	kW			1,30/2,50/3,50	1,30/2,80/4,70	1,40/4,00/5,20	1,70/5,40/6,00	1,70/5,80/6,50
Leistungsaufnahme	Kühlen	Min. / Nom. / Max.	kW		0,27/0,43/0,63	0,27/0,56/0,78	0,31/0,78/1,04	-1,05/-	-1,36/-
	Heizen	Min. / Nom. / Max.	kW		0,25/0,50/0,91	0,25/0,56/1,22	0,26/0,99/1,67	-1,31/-	-1,45/-
Raumkühlen	Energieeffizienzklasse								
	Leistung	Pdesign	kW		2,00	2,50	3,40	4,20	5,00
	SEER				8,75	8,74	8,73	7,50	7,33
	Jahresenergieverbrauch		kWh/a		80	100	136	196	239
Raumheizen (durchschnittliches Klima)	Energieeffizienzklasse								
	Leistung	Pdesign	kW		2,40	2,45	2,50	3,80	4,00
	SCOP/A					5,15		4,60	
	Jahresenergieverbrauch		kWh/a		653	666	680	1.150	1.217
Nominale Effizienz	EER				4,70	4,46	4,37	3,99	3,68
	COP					5,00	4,04	4,12	4,00
	Jahresenergieverbrauch		kWh			-		526	679
Richtlinie Energiekennzeichnung Kühlen / Heizen							A/A		

Innengerät		FTXA	CTXA15AW/BS/BT/BB	20AW/BS/BT/BB	25AW/BS/BT/BB	35AW/BS/BT/BB	42AW/BS/BT/BB	50AW/BS/BT/BB	
Abmessungen	Gerät	Höhe x Breite x Tiefe	mm	295x798x189					
Gewicht	Gerät		kg	11,5					
Luftfilter	Typ			Abnehmbar / Waschbar					
Ventilator	Luftvolumenstrom	Kühlen	Flüsterbetrieb / Niedrig / Mittel / Hoch	m³/min	4,6/6,1/8,2/11,0	4,6/6,1/8,6/11,5	4,6/6,1/8,6/11,9	4,6/7,2/9,8/13,1	5,2/7,6/10,4/13,5
		Heizen	Flüsterbetrieb / Niedrig / Mittel / Hoch	m³/min	4,5/6,4/8,7/10,9	4,5/6,4/9,0/11,1	4,5/6,4/9,0/11,5	5,2/7,7/10,5/14,6	5,7/8,2/11,1/15,1
Schalleistungspegel	Kühlen		dB(A)	57			60		
Schalldruckpegel	Kühlen	Flüsterbetrieb / Niedrig / Hoch	dB(A)	21/25/39	19/25/39	19/25/40	19/25/41	21/29/45	24/31/46
	Heizen	Flüsterbetrieb / Niedrig / Hoch	dB(A)	21/25/39	19/25/39	19/25/40	19/25/41	21/29/45	24/33/46
Regelungssysteme	Infrarot-Fernbedienung			ARC466A58					

Außengerät		RXA	20A9	25A9	35A9	42B	50B
Abmessungen	Gerät	Höhe x Breite x Tiefe	550x840x350			734x870x373	
Gewicht	Gerät		32			50	
Schalleistungspegel	Kühlen	Nom.	59,0		61,0	62,0	
	Heizen	Nom.	59,0		61,0	62,0	
Schalldruckpegel	Kühlen	Nom.	46,0		49,0	48,0	
	Heizen	Nom.	47,0		49,0	48,0	
Betriebsbereich	Kühlen	Umgebung Min. bis Max.	-15-24			-10~46	
	Heizen	Umgebung Min.-Max.				-15~18	
Kältemittel	Typ / GWP		R-32/675,0				
	Füllmenge	kg/tCO <sub>2</sub> -Äq.	0,76/0,52			1,10/0,75	
Rohrleitungsanschlüsse	Flüssigkeit / Gas	AD	6,35/9,50			6,35/12,7	
	Leitungslänge	AG - IG Max.	20			30	
	Zusätzliche Kältemittel-Füllmenge	kg/m	0,02 (bei Leitungslängen über 10 m)				
Spannungsversorgung	Phase / Frequenz / Spannung		15,0			20	
	Strom - 50 Hz	Max. Amperezahl für Sicherung (MFA)	10			13	

Enthält fluoridierte Treibhausgase | Angaben zu Betriebsbereichen siehe gesonderte Zeichnung | Angaben zur Elektrik siehe gesonderte Zeichnung | Angegebene Kühlleistungen gelten für folgende Bedingungen: Raumtemperatur: 27 °C TK, 19 °C FK, Außentemperatur: 35 °C TK, äquivalente Kältemittelleitung: 5 m, Höhendifferenz: 0 m. | Angegebene Heizleistungen gelten für folgende Bedingungen: Raumtemperatur: 20 °C TK, Außentemperatur: 7 °C TK, 6 °C FK, äquivalente Kältemittelleitung: 5 m, Höhendifferenz: 0 m.

EER/COP entsprechend Eurovent 2012, gilt nicht innerhalb der EU.  
Der Wert „MFA“ wird für die Auswahl von Schutzschalter und FI-Schutzschalter (Fehlerstrom-Schutzschalter) herangezogen.  
**Enthält fluoridierte Treibhausgase.** Die tatsächliche Kältemittel-Füllmenge ist vom Gerät abhängig. Genaue Angaben finden Sie auf dem Typenschild des Geräts.

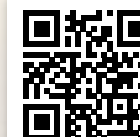
Kompatible Innengeräte		Multi (Kühlen und Heizen)								Multi+ (Kühlen, Heizen, Warmwasser)	
		2MXM40A	2MXM50A	2MXM68A	3MXM40A	3MXM52A	3MXM68A	4MXM68A	4MXM80A	5MXM90A	4MWXM52A
Wandgeräte	CTXA-AW/BS/BB/BT	15	•	•	•	•	•	•	•	•	•
		20	•	•	•	•	•	•	•	•	•
		25	•	•	•	•	•	•	•	•	•
		35	•	•	•	•	•	•	•	•	•
		42	•	•	•	•	•	•	•	•	•
Warmwasserspeicher	EKHWET-BV3	90/120 l									•



Video zum „Stylish“ anschauen



Website zum „Stylish“ erkunden



„Stylish“ anhand 3D-App im eigenen Haus visualisieren



Weitere Informationen von uns



#### DAIKIN Europe N.V.

Naamloze Vennootschap – Zandvoordestraat 300, 8400 Oostende – Belgien – www.daikin.eu – BE 0412 120 336 – RPR Oostende (V.i.S.d.P.)

ECPDE22-002

04/2022



Die vorliegende Veröffentlichung wurde ausschließlich zu Informationszwecken erarbeitet und begründet kein für DAIKIN Europe N.V. bindendes Angebot. DAIKIN Europe N.V. hat den Inhalt dieser Veröffentlichung nach bestem Wissen und Gewissen zusammengestellt. Es wird keine ausdrückliche oder implizierte Garantie bezüglich der Vollständigkeit, der Richtigkeit, der Zuverlässigkeit und der Verwendbarkeit für einen bestimmten Zweck des hier angegebenen Inhalts und der hier angegebenen Produkte und Dienstleistungen gegeben. Änderungen von technischen Daten und Preisen sind ohne Ankündigung vorbehalten. DAIKIN Europe N.V. lehnt ausdrücklich jegliche Haftung für jeglichen direkten oder indirekten Schaden im weitesten Sinne, der sich aus der Verwendung und /oder Auslegung dieser Veröffentlichung direkt oder indirekt ergibt, ab. Alle Urheberrechte aller Inhalte sind in Besitz von DAIKIN Europe N.V.

Gedruckt auf chlorfreiem Papier.